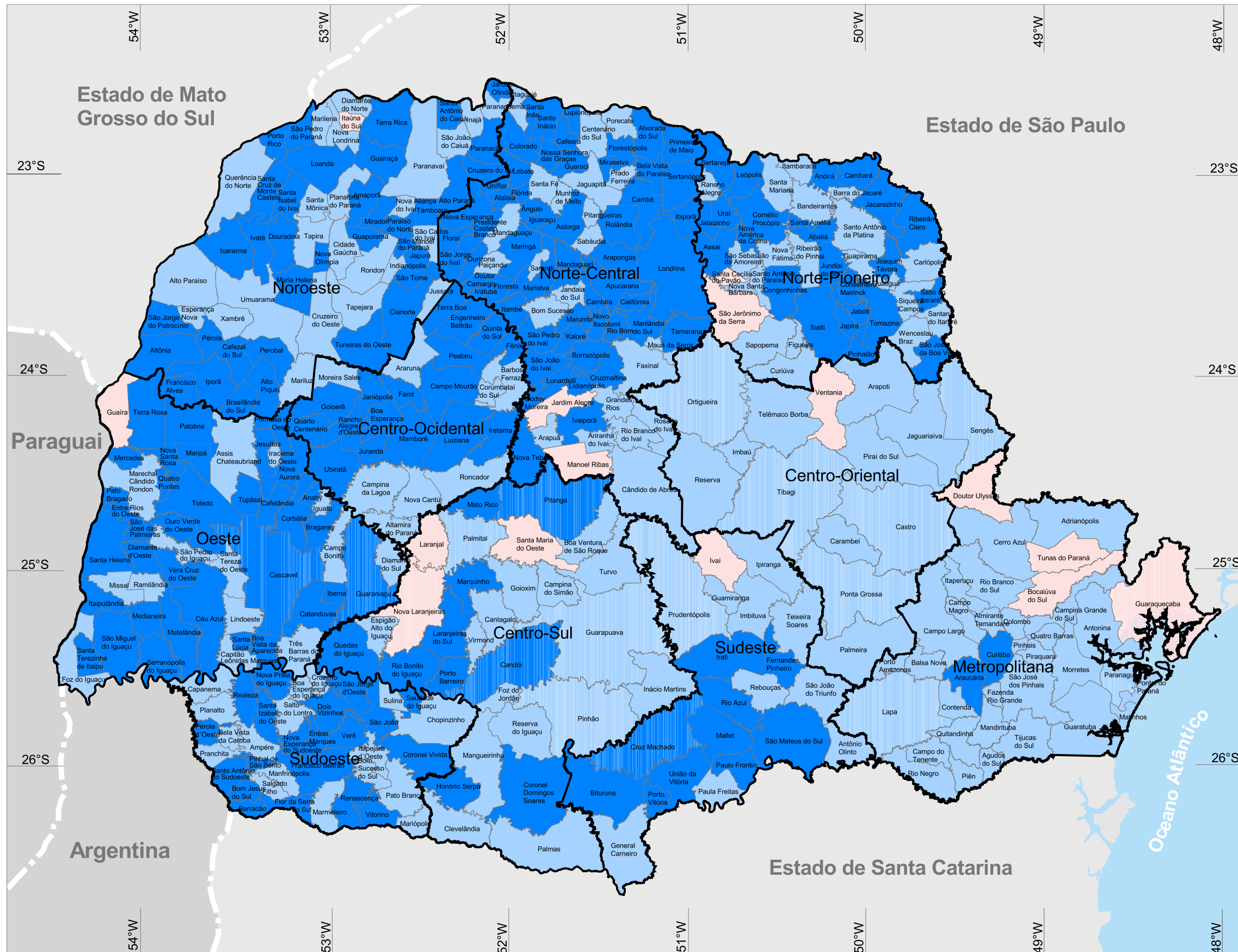


ESTADO DO PARANÁ

ÍNDICE IPARDES DE DESEMPENHO MUNICIPAL - 2010

DIMENSÃO SAÚDE

	Nº municípios
■ Baixo desempenho	0
■ Médio baixo desempenho	15
■ Médio desempenho	175
■ Alto desempenho	209



FONTE: IPARDES

NOTA: Municípios com IPDM:
 de 0 a < 0,4 são considerados de baixo desempenho;
 de 0,4 a < 0,6 com desempenho médio baixo;
 de 0,6 a < 0,8 com desempenho médio;
 acima de 0,8 e 1,0 com alto desempenho.

BASE CARTOGRÁFICA: SEMA (2010)