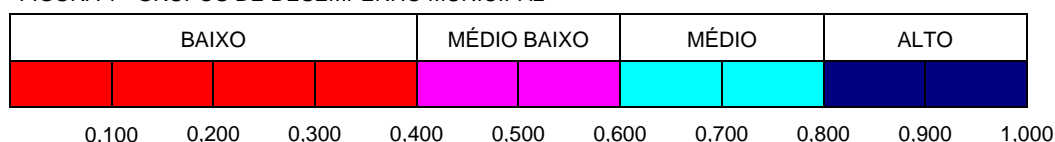


ÍNDICE IPARDES DE DESEMPENHO MUNICIPAL (IPDM) EM 2009: COMENTÁRIOS

O IPDM é um índice que procura captar, para os municípios do Estado do Paraná, estágios de desenvolvimento em suas dimensões mais importantes, consolidadas em índices parciais de renda e emprego, de educação e de saúde e, por fim, no índice geral, dado pela média simples dos três índices anteriores. O índice parcial renda e emprego é construído a partir dos dados referentes a remuneração média, emprego formal e produção agropecuária. Já, o índice educação, a partir de: atendimento à educação infantil, percentual de docentes com curso superior, taxa de não abandono e média do índice de desenvolvimento da educação básica (IDEB). E, finalmente, o índice saúde a partir de: percentual de mais de seis consultas pré-natais por nascido vivo, percentual de óbitos por causas maldefinidas e percentual de óbitos de menores de cinco anos por causas evitáveis por nascidos vivos. Tanto o índice geral como os parciais apresentam variações de 0 a 1, números que representam, respectivamente, condições mínima e máxima de desenvolvimento. Sua elaboração é baseada em diferentes estatísticas de natureza administrativa, disponibilizadas pelas entidades públicas do país.

Para auxiliar a leitura dos indicadores parciais e do indicador final, esses são divididos entre os estágios de baixo, médio baixo, médio e alto desempenhos (figura 1).¹

FIGURA 1 - GRUPOS DE DESEMPENHO MUNICIPAL



FONTE: IPARDES

IPDM DE 2009

A elaboração do IPDM para o ano de 2009 aponta continuidade de progressiva melhoria das condições socioeconômicas dos municípios paranaenses em relação ao ano de 2008 e, notadamente, ao do ano de início da série, 2002. Dos 399 municípios, 312 apresentaram elevação enquanto 87 tiveram redução no IPDM. Nisto, observa-se, segundo a classificação estabelecida de graus de desenvolvimento, consolidação dos estágios de médio e alto desempenho (tabela 1).

¹ Para mais detalhes, ver Nota Metodológica do IPDM em: http://www.ipardes.pr.gov.br/pdf/indices/ipdm/nota_metodologica_IPDM.pdf

TABELA 1 - MUNICÍPIOS SEGUNDO GRUPOS DE DESEMPENHO DO IPDM - PARANÁ - 2002/2009

DESEMPENHO		NÚMERO DE MUNICÍPIOS				
		ANO				
GRUPOS	FAIXAS	2002	2005	2007	2008	2009
Baixo	0,00 - 0,40	15	2	0	1	0
Médio baixo	0,40 - 0,60	238	142	81	70	45
Médio	0,60 - 0,80	146	251	311	320	346
Alto	0,80 - 1,00	0	4	7	8	8

FONTE: IPARDES

Esta situação também pode ser apreciada na tabela 2, de cálculos de média simples dos índices dos 399 municípios ao longo da década passada – com destaque para a maior evolução do índice de educação. Por outro lado, revelam-se também o avanço mais lento e a estabilização do desempenho municipal em termos da geração de renda e emprego em patamares significativamente inferiores.

TABELA 2 - MÉDIA MUNICIPAL DOS ÍNDICES DO IPDM - PARANÁ - 2002/2009

ÍNDICE	MÉDIA MUNICIPAL				
	2002	2005	2007	2008	2009
Geral	0,5673	0,6223	0,6569	0,6614	0,6763
Renda	0,4240	0,4733	0,4834	0,4806	0,4888
Educação	0,5892	0,6455	0,7125	0,7173	0,7502
Saúde	0,6886	0,7481	0,7749	0,7864	0,7899

FONTE: IPARDES

Sobre os avanços registrados, a tabela 3, de coeficientes de variação, indica tendência de redução das disparidades de desempenho, com as áreas de educação e saúde apresentando novamente menor dispersão dos índices entre os municípios. Já, para emprego e renda, o coeficiente de variação revela maior disparidade e sua manutenção ao longo dos anos – o que reflete a concentração do desenvolvimento do setor produtivo em menor quantidade de municípios do Estado.

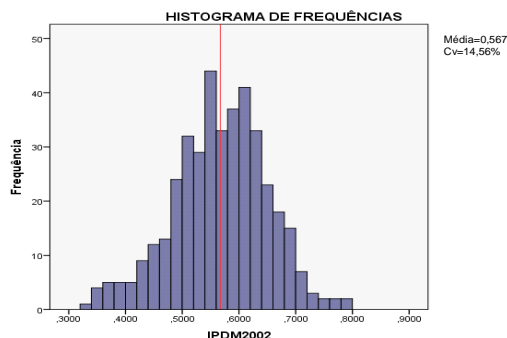
TABELA 3 - COEFICIENTES DE VARIAÇÃO DOS ÍNDICES DO IPDM - PARANÁ - 2002/2009

ÍNDICE	COEFICIENTE DE VARIAÇÃO DOS ÍNDICES (%)				
	2002	2005	2007	2008	2009
Geral	14,6	11,8	10,6	10,5	9,8
Renda	22,5	20,2	20,5	20,9	20,3
Educação	17,0	14,8	11,9	12,4	11,2
Saúde	20,1	14,5	13,6	12,9	12,3

FONTE: IPARDES

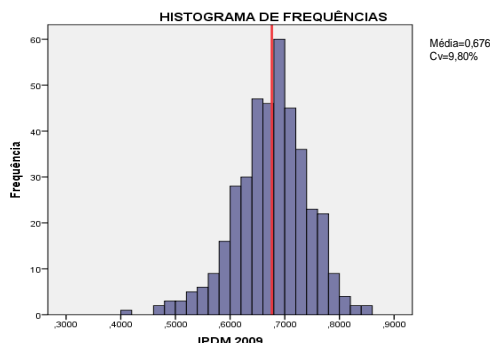
As figuras 2 e 3 mostram a mudança no nível da média municipal do IPDM, que era de 0,5673 em 2002 e passou para 0,6763, em 2009, bem como a redução da dispersão neste período, medida pelo coeficiente de variação.

FIGURA 2 - HISTOGRAMA DE FREQUÊNCIAS DO IPDM DOS MUNICÍPIOS DO PARANÁ - 2002



FORTE: IPARDES

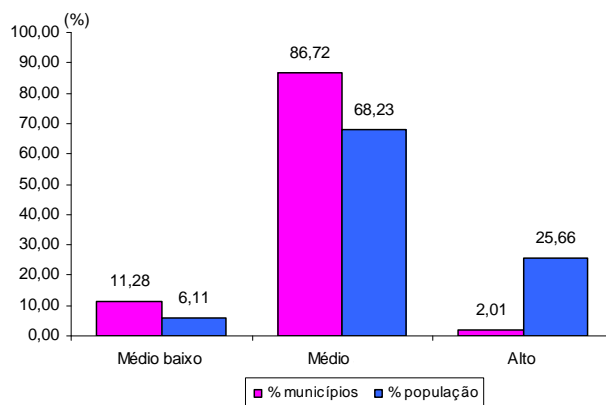
FIGURA 3 - HISTOGRAMA DE FREQUÊNCIAS DO IPDM DOS MUNICÍPIOS DO PARANÁ - 2009



FORTE: IPARDES

Procedendo ao relacionamento dos municípios segundo grupos de desempenho, com a respectiva população residente, observa-se que a maior parte dos municípios paranaenses (86,72%) encontra-se no grupo de médio desempenho, os quais somam 68,23% da população paranaense nesse grupo. Por sua vez, chama a atenção o fato de apenas 2,01% dos municípios pertencerem ao grupo de alto desempenho. No entanto, nestes municípios residem 25,66% da população do Estado do Paraná (figura 4).

FIGURA 4 - DISTRIBUIÇÃO DOS MUNICÍPIOS E POPULAÇÃO SEGUNDO NÍVEL DE DESEMPENHO - PARANÁ - 2009

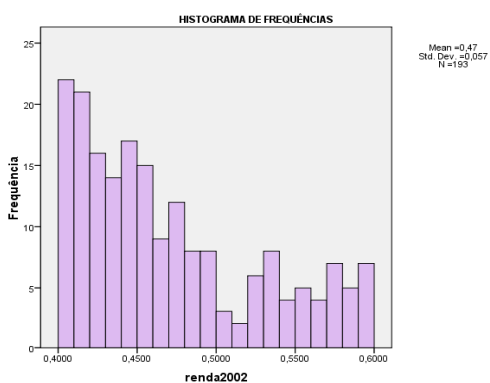


FORTE: IPARDES

Em que pese a sensível melhoria verificada em prazo mais longo, a maioria dos municípios inseridos na categoria médio desempenho (faixa de 0,6 a 0,8) situa-se mais

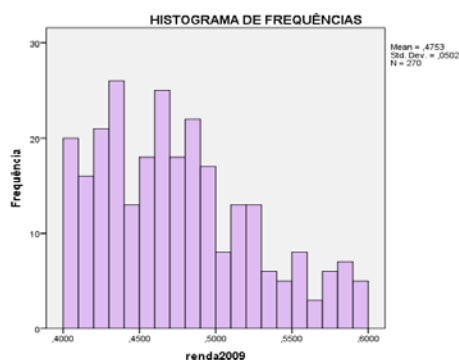
próxima do limite inferior, o que revela espaços para uma ampliação posterior. Tal fato é mais nítido na dimensão renda, que, de todas, é a que apresenta evolução menos abrangente, com a maior parte dos municípios situada mais próxima ao limite inferior da classificação – tanto nos estágios de médio baixo como no de médio desempenho, como é possível visualizar através das figuras 5, 6, 7 e 8.

FIGURA 5 - HISTOGRAMA DE FREQUÊNCIAS DO ÍNDICE DA DIMENSÃO RENDA, DOS MUNICÍPIOS DO GRUPO MÉDIO BAIXO DESEMPENHO - PARANÁ - 2002



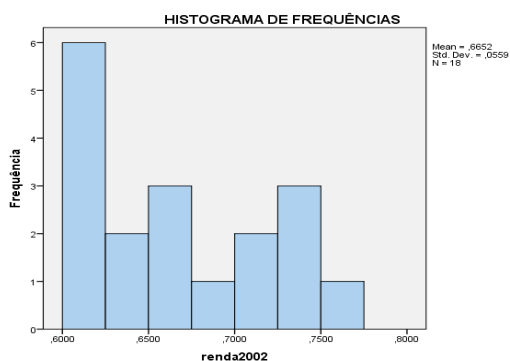
FONTE: IPARDES

FIGURA 6 - HISTOGRAMA DE FREQUÊNCIAS DO ÍNDICE DA DIMENSÃO RENDA, DOS MUNICÍPIOS DO GRUPO MÉDIO BAIXO DESEMPENHO - PARANÁ - 2009



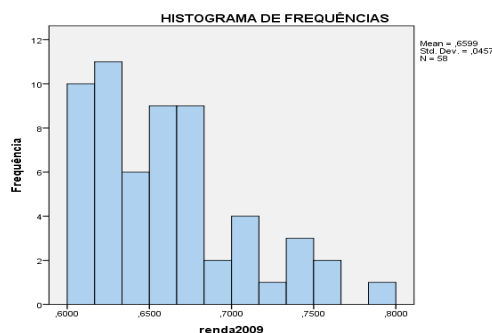
FONTE: IPARDES

FIGURA 7 - HISTOGRAMA DE FREQUÊNCIAS DO ÍNDICE DA DIMENSÃO RENDA, DOS MUNICÍPIOS DO GRUPO MÉDIO DESEMPENHO - PARANÁ - 2002



FONTE: IPARDES

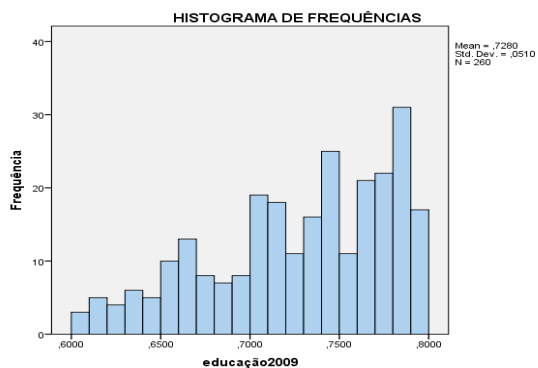
FIGURA 8 - HISTOGRAMA DE FREQUÊNCIAS DO ÍNDICE DA DIMENSÃO RENDA, DOS MUNICÍPIOS DO GRUPO MÉDIO DESEMPENHO - PARANÁ - 2009



FONTE: IPARDES

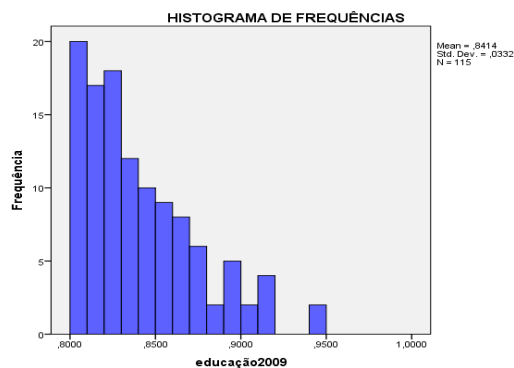
Já, nas dimensões educação (figuras 9 e 10) e saúde (figuras 11 e 12), o processo de melhoria vem sendo bastante significativo, com boa parte dos municípios, além de ter elevado seu *status* de desempenho, estar rumando para o limite superior do estágio de médio desempenho e avançando para o estágio de alto desempenho.

FIGURA 9 - HISTOGRAMA DE FREQUÊNCIAS DO ÍNDICE DA DIMENSÃO EDUCAÇÃO, DOS MUNICÍPIOS DO GRUPO MÉDIO DESEMPENHO - PARANÁ - 2009



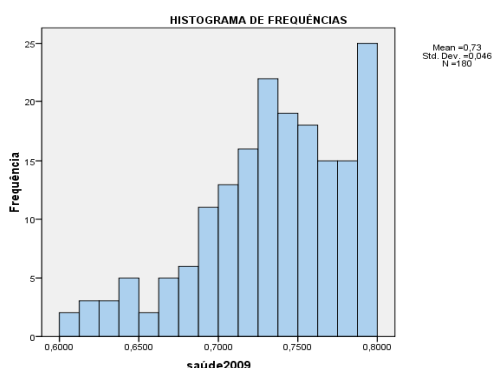
FORNTE: IPARDES

FIGURA 10 - HISTOGRAMA DE FREQUÊNCIAS DO ÍNDICE DA DIMENSÃO EDUCAÇÃO, DOS MUNICÍPIOS DO GRUPO ALTO DESEMPENHO - PARANÁ - 2009



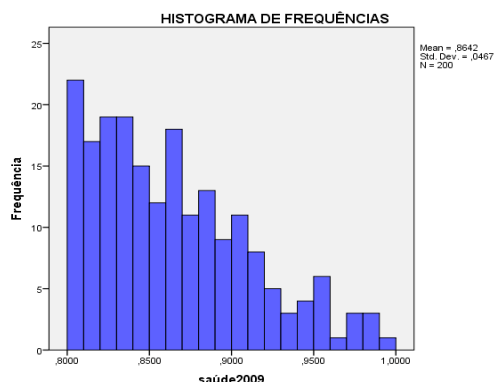
FORNTE: IPARDES

FIGURA 11 - HISTOGRAMA DE FREQUÊNCIAS DO ÍNDICE DA DIMENSÃO SAÚDE, DOS MUNICÍPIOS DO GRUPO MÉDIO DESEMPENHO - PARANÁ - 2009



FORNTE: IPARDES

FIGURA 12 - HISTOGRAMA DE FREQUÊNCIAS DO ÍNDICE DA DIMENSÃO SAÚDE, DOS MUNICÍPIOS DO GRUPO ALTO DESEMPENHO - PARANÁ - 2009



FORNTE: IPARDES

IPDM ENTRE 2008 E 2009

Do ano anterior para 2009, ocorre melhoria do índice geral de 312 municípios (tabela 4), principalmente por conta dos índices de educação e de renda, ao passo que no de saúde a melhoria ocorreu em número significativamente menor.

TABELA 4 - NÚMERO DE MUNICÍPIOS DO PARANÁ QUE APRESENTARAM AUMENTO NO ÍNDICE GERAL, DE 2009 EM RELAÇÃO A 2008, SEGUNDO SITUAÇÃO DOS ÍNDICES DO IPDM

SITUAÇÃO DO IPDM	NÚMERO DE MUNICÍPIOS		
	Renda	Educação	Saúde
Aumento	225	285	187
Diminuição	87	27	125
TOTAL	312	312	312

FORNTE: IPARDES

Por outro lado, a redução no índice geral de 87 municípios ocorreu preponderantemente na dimensão saúde, diminuição para 72 e aumento para 15 destes municípios (tabela 5).

TABELA 5 - NÚMERO DE MUNICÍPIOS DO PARANÁ QUE APRESENTARAM DIMINUIÇÃO NO ÍNDICE GERAL, DE 2009 EM RELAÇÃO A 2008, SEGUNDO SITUAÇÃO DOS ÍNDICES DO IPDM

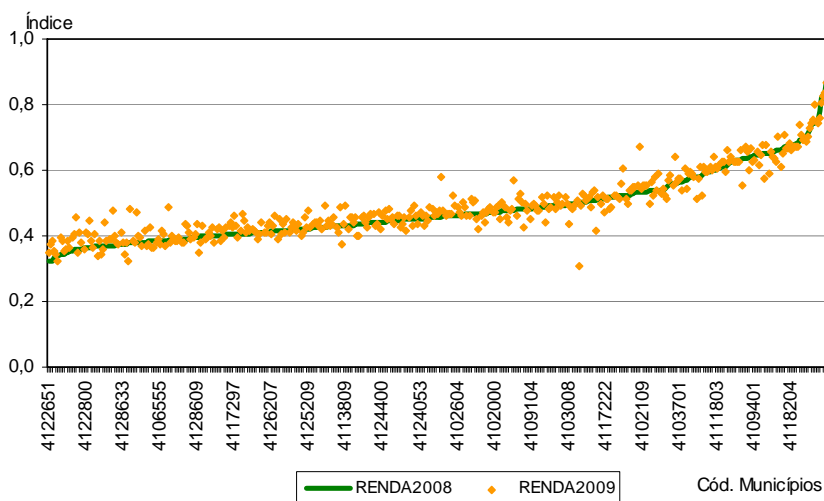
SITUAÇÃO DO IPDM	NÚMERO DE MUNICÍPIOS		
	Renda	Educação	Saúde
Aumento	28	61	15
Diminuição	59	26	72
TOTAL	87	87	87

FONTE: IPARDES

DIMENSÃO RENDA

No quesito renda, em que vários municípios se encontram em categorias iniciais de desempenho, verifica-se a elevação dos índices de renda para 253 municípios, com destaque para aqueles estabelecidos nos grupos médio baixo e médio desempenho. Esse comportamento está vinculado a uma melhoria da geração de emprego formal e crescimento da remuneração média (figura 13).

FIGURA 13 - ÍNDICE IPARDES DE DESEMPENHO MUNICIPAL - DIMENSÃO RENDA - 2008/2009

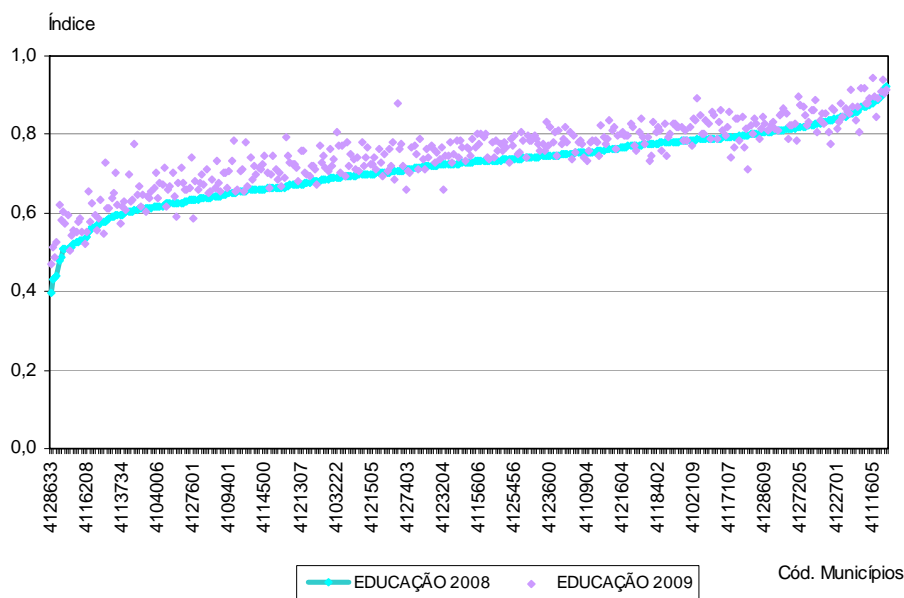


FONTE: IPARDES

DIMENSÃO EDUCAÇÃO

Na educação, observa-se melhoria geral em 86,7% (346) do total de municípios paranaenses, dos quais a maior parte situa-se na categoria de médio desempenho (figura 14). Em grande medida, essa situação foi determinada pela melhoria do Índice de Desenvolvimento da Educação Básica (IDEB), tanto do ensino de 1.^a a 4.^a série, como de 5.^a a 8.^a série. Outro indicador a contribuir positivamente foi o atendimento à educação infantil (relação entre número de matrículas em creches e pré-escolas de crianças com idade entre 0 e 5 anos e número de crianças nessa faixa etária).

FIGURA 14 - ÍNDICE IPARDES DE DESEMPENHO MUNICIPAL - DIMENSÃO EDUCAÇÃO - 2008/2009

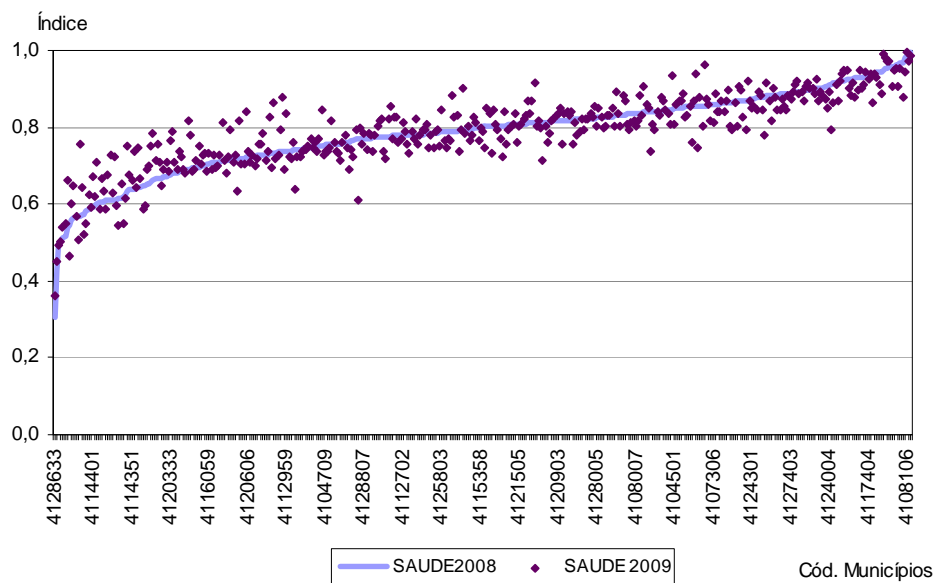


FONTE: IPARDES

DIMENSÃO SAÚDE

Conforme colocado inicialmente, em 2009, a melhoria do índice geral de desempenho dos municípios paranaenses teve menor contribuição da área de saúde, dado que 197 deles tiveram redução ou apresentaram estabilidade (no caso, apenas um município); por sua vez, 202 tiveram aumento no respectivo indicador. A figura 15 permite notar que boa parte da melhoria registrada ocorreu nos municípios com menor desempenho em 2008, a qual foi compensada para baixo nos municípios que já apresentavam índices mais elevados nesse ano. No entanto, cabe observar que o índice da área da saúde sempre foi o maior, entre as três dimensões que compõem o IPDM, conforme apresentado na tabela 2.

FIGURA 15 - ÍNDICE IPARDES DE DESEMPENHO MUNICIPAL - DIMENSÃO SAÚDE - 2008/2009



FONTE: IPARDES