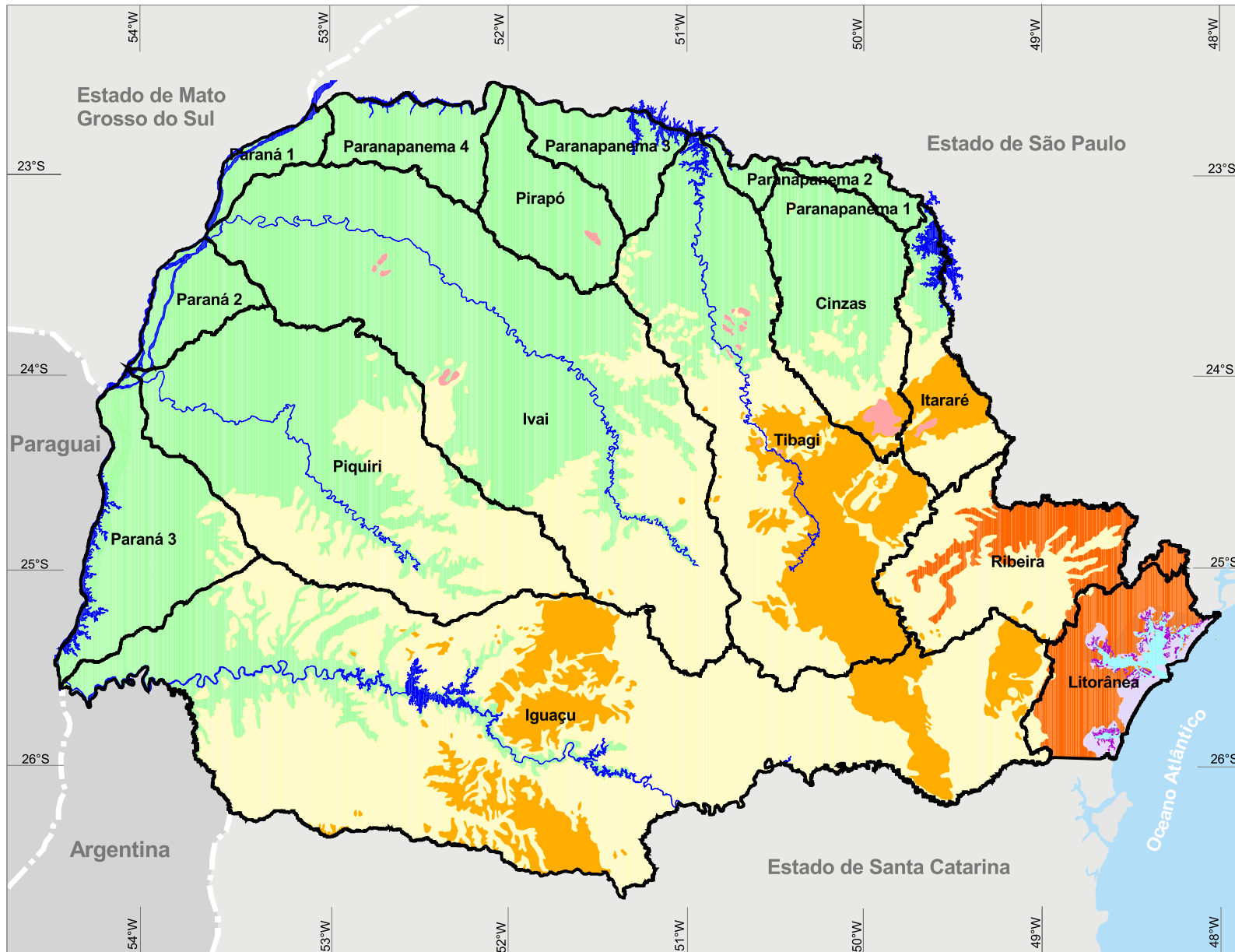


# ESTADO DO PARANÁ

## COBERTURA VEGETAL NATIVA



- Floresta Ombrófila Densa (Mata Atlântica)
- Floresta Ombrófila Mista (Floresta de Araucárias)
- Floresta Estacional Semidecidual (Floresta Pluvial)
- Campos naturais
- Cerrados
- Restinga
- Manguezais
- Rios e represas
- Bacias hidrográficas

0 km 50 km 100 km

FONTE: MAACK (1950), IPARDES (2007)  
BASE CARTOGRÁFICA: ITCG (2010)