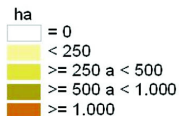


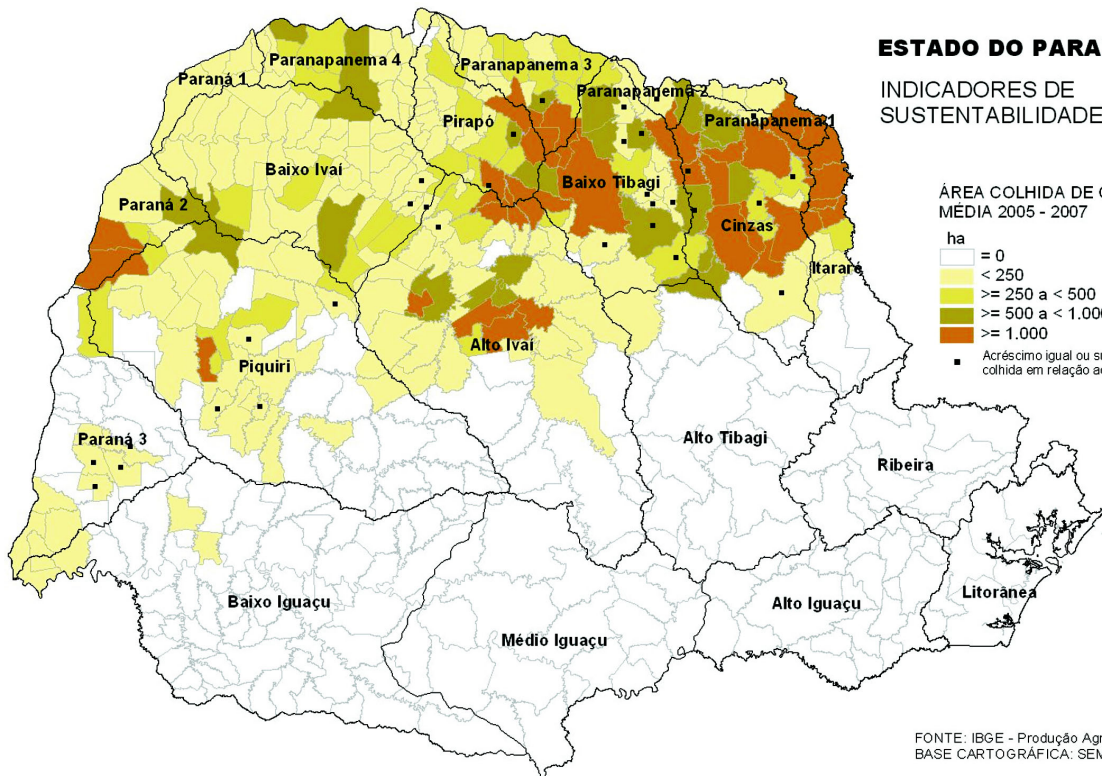
# ESTADO DO PARANÁ

## INDICADORES DE SUSTENTABILIDADE AMBIENTAL

ÁREA COLHIDA DE CAFÉ,  
MÉDIA 2005 - 2007



■ Acréscimo igual ou superior a 50% da área colhida em relação ao período 2001-2003



FONTE: IBGE - Produção Agrícola Municipal  
BASE CARTOGRÁFICA: SEMA (2007)