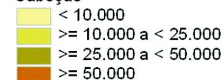


# ESTADO DO PARANÁ

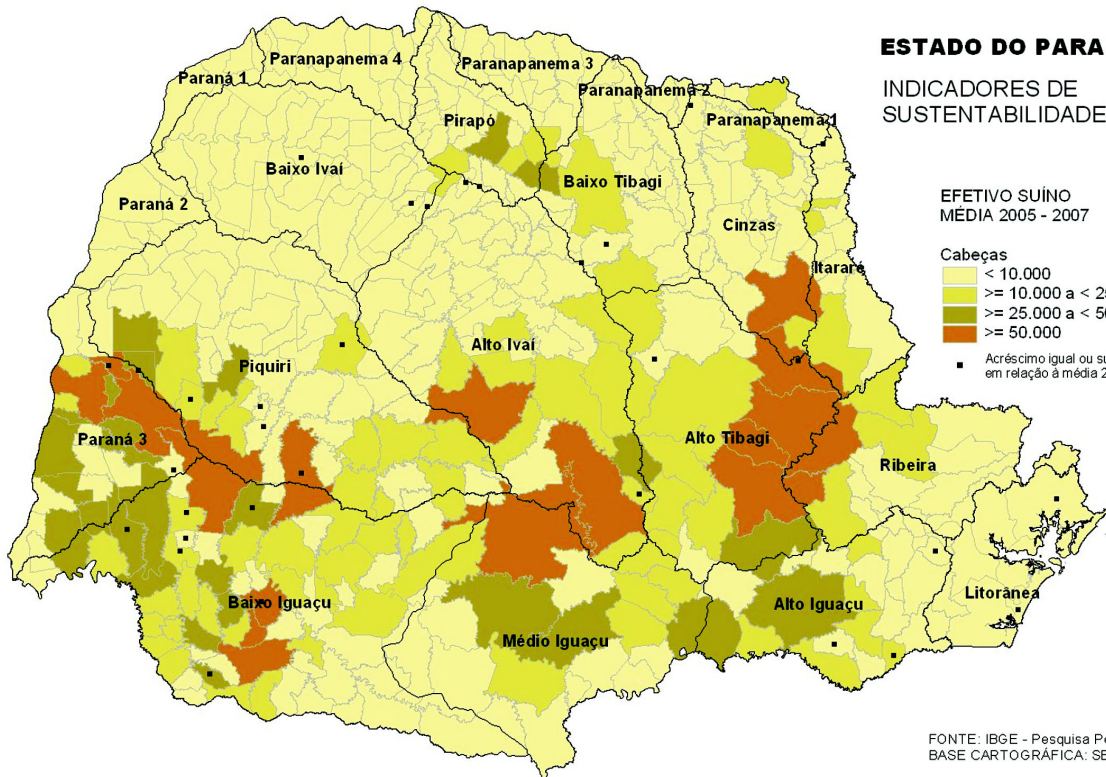
## INDICADORES DE SUSTENTABILIDADE AMBIENTAL

EFETIVO SUÍNO  
MÉDIA 2005 - 2007

Cabeças



■ Acréscimo igual ou superior a 50% do efetivo em relação à média 2001-2003



FONTE: IBGE - Pesquisa Pecuária Municipal  
BASE CARTOGRÁFICA: SEMA (2007)