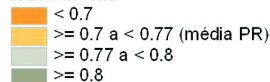


ESTADO DO PARANÁ

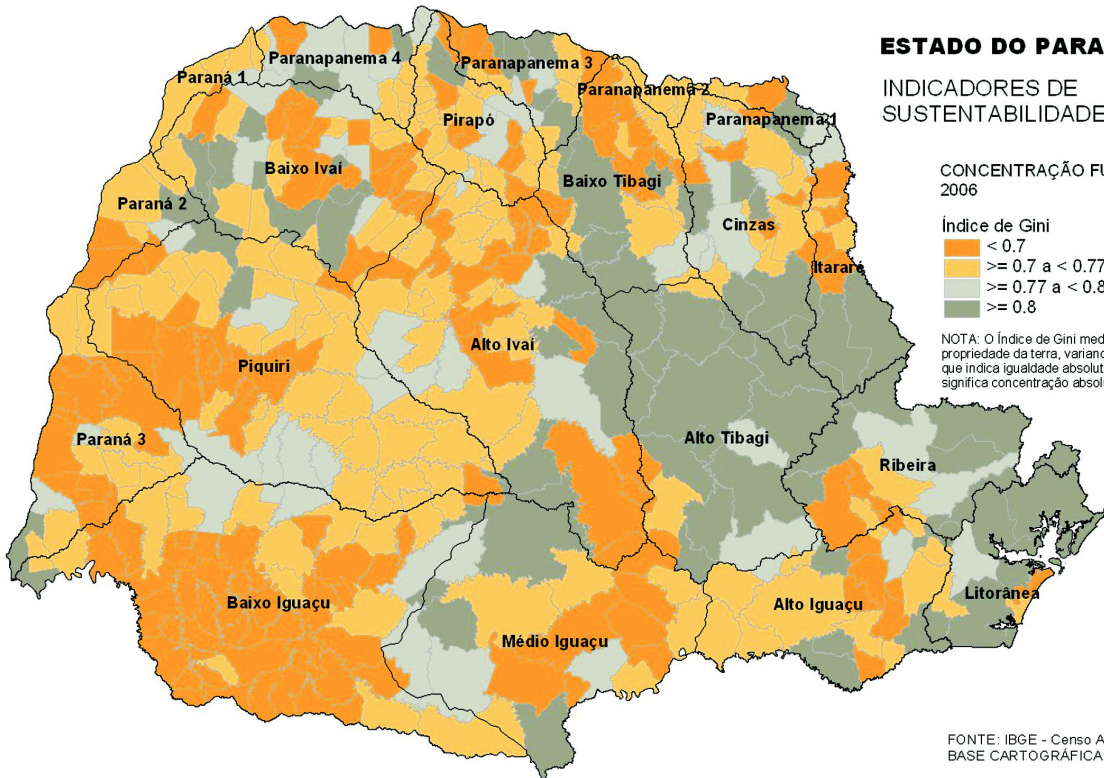
INDICADORES DE SUSTENTABILIDADE AMBIENTAL

CONCENTRAÇÃO FUNDIÁRIA
2006

Índice de Gini



NOTA: O Índice de Gini mede a distribuição da propriedade da terra, variando de zero (0,00), que indica igualdade absoluta, a um (1,00), que significa concentração absoluta.



FONTE: IBGE - Censo Agropecuário
BASE CARTOGRÁFICA: SEMA (2007)