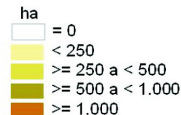


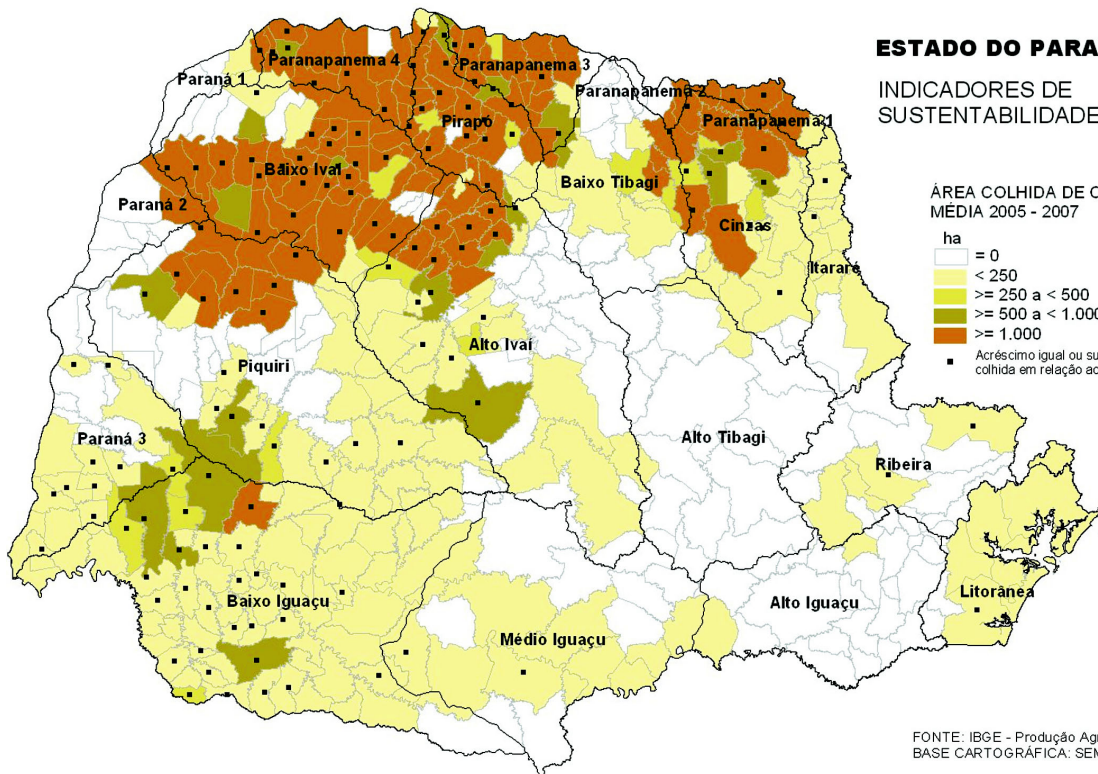
ESTADO DO PARANÁ

INDICADORES DE SUSTENTABILIDADE AMBIENTAL

ÁREA COLHIDA DE CANA-DE-AÇÚCAR,
MÉDIA 2005 - 2007



■ Acréscimo igual ou superior a 50% da área colhida em relação ao período 2001-2003



FONTE: IBGE - Produção Agrícola Municipal
BASE CARTOGRÁFICA: SEMA (2007)